



Přístup pomocí OpenVPN k prostředí vPDC společnosti Cloud4com, a.s.

Cloud4com, a.s.

U Uranie 954/18

170 00 Praha 7

Česká republika

IČ: 24660329

DIČ: CZ24660329

www.cloud4com.com



OBSAH

1	<i>Přístup do vPDC pomocí OpenVPN</i>	3
----------	--	----------

1 Přístup do vPDC pomocí OpenVPN

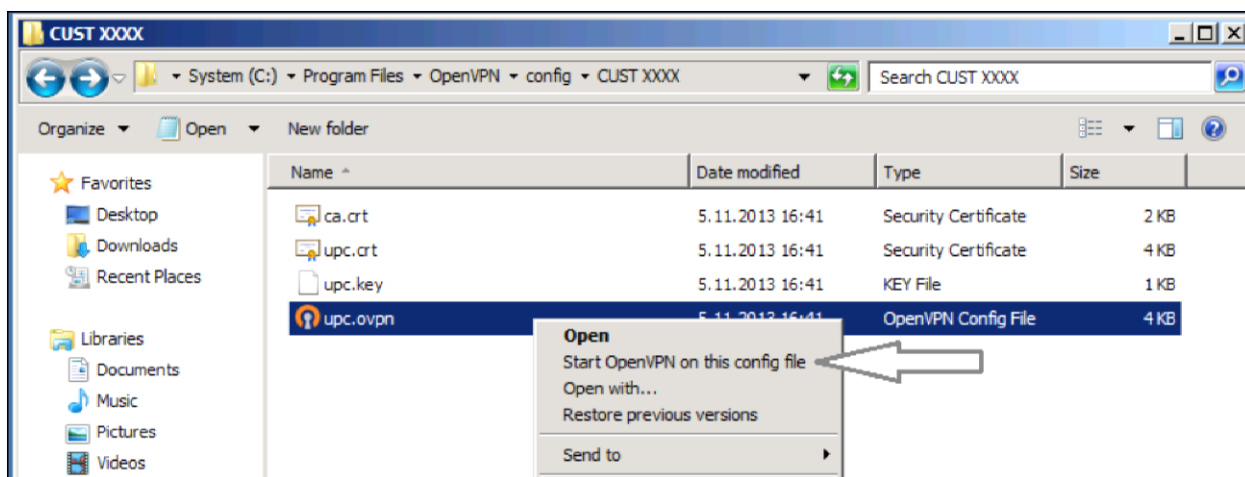
Pro zabezpečený přístup do vPDC je možné použít OpenVPN. Pro zprovoznění je třeba provést konfiguraci vRouteru ve vPDC (zajistí Cloud4com) a instalovat odpovídající SW na straně klienta. Aktuální verze naleznete na tomto odkazu:

<http://openvpn.net/index.php/download/community-downloads.html>


pro windows 32-bit doporučujeme [openvpn-install-2.3.2-l001-i686.exe](#)
 pro windows 64-bit doporučujeme [openvpn-install-2.3.2-l001-x86_64.exe](#)

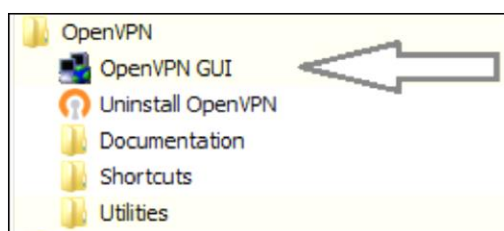
Instalace obsahuje software pro vytvoření zabezpečeného spojení a grafické rozhraní.

Po provedení instalace, vznikne adresář **C:\Program Files\OpenVPN\config** do kterého lze uložit konfigurace jednotlivých VPN. Do tohoto adresáře rozbalte .ZIP soubor, který obsahuje všechny potřebné soubory. Klikněte pravým tlačítkem myši na soubor s koncovkou **.OVPN**, jak je naznačeno na obrázku a spusťte vytvoření tunelu „Start OpenVPN on this config file“.

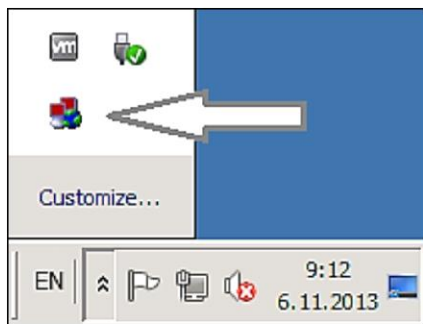


Otevře se dialogové okno a v něm proběhne výpis vytváření spojení do vPDC. Po dokončení okno zavřete. Spojení bylo přerušeno a tunel je zaevidován v grafickém prostředí.

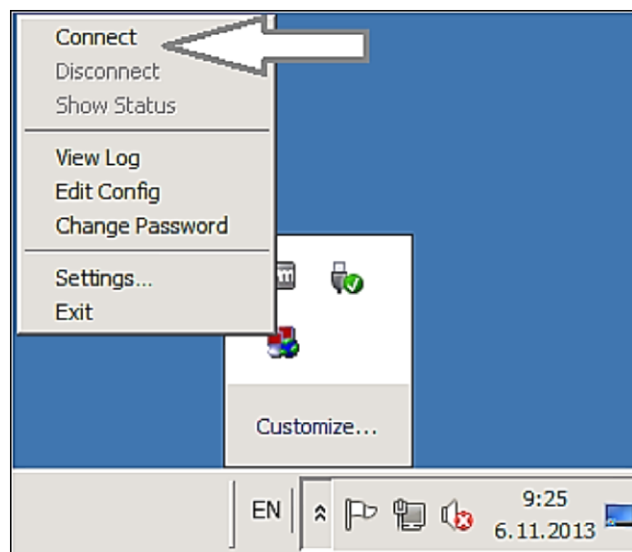
Klikněte na ikonu START , naleznete složku **OpenVPN** a spusťte program OpenVPN GUI.





Ve spuštěných programech najdete ikony OpenVPN GUI



Klikněte pravým tlačítkem na ikonu OpenVPN GUI a vyberte možnost *Connect*. Pokud máte ve složce **C:\Program Files\OpenVPN\config** uloženo více konfigurací, vyberte ze zobrazeného seznamu tu, kterou chcete připojit.



Následuje pokus o sestavení tunelu. Pokud je vše **v pořádku**, ikona  **zezelená**. Pokud je **problém**, ikona se  **zažlutí**. Většinou je to způsobeno filtrací nastaveného protokolu a portu, špatně zadaným heslem, případně jinou chybou techničtějšího rázu. V takovém případě kontaktujte lokální technickou podporu.

Tunel ukončíte obdobným způsobem jako při jeho sestavení. Případně stačí ukončit program OpenVPN GUI, čímž dojde k uzavření spojení.